



# Odpady Olomouckého kraje

Ing. et Ing. Martin Šmída

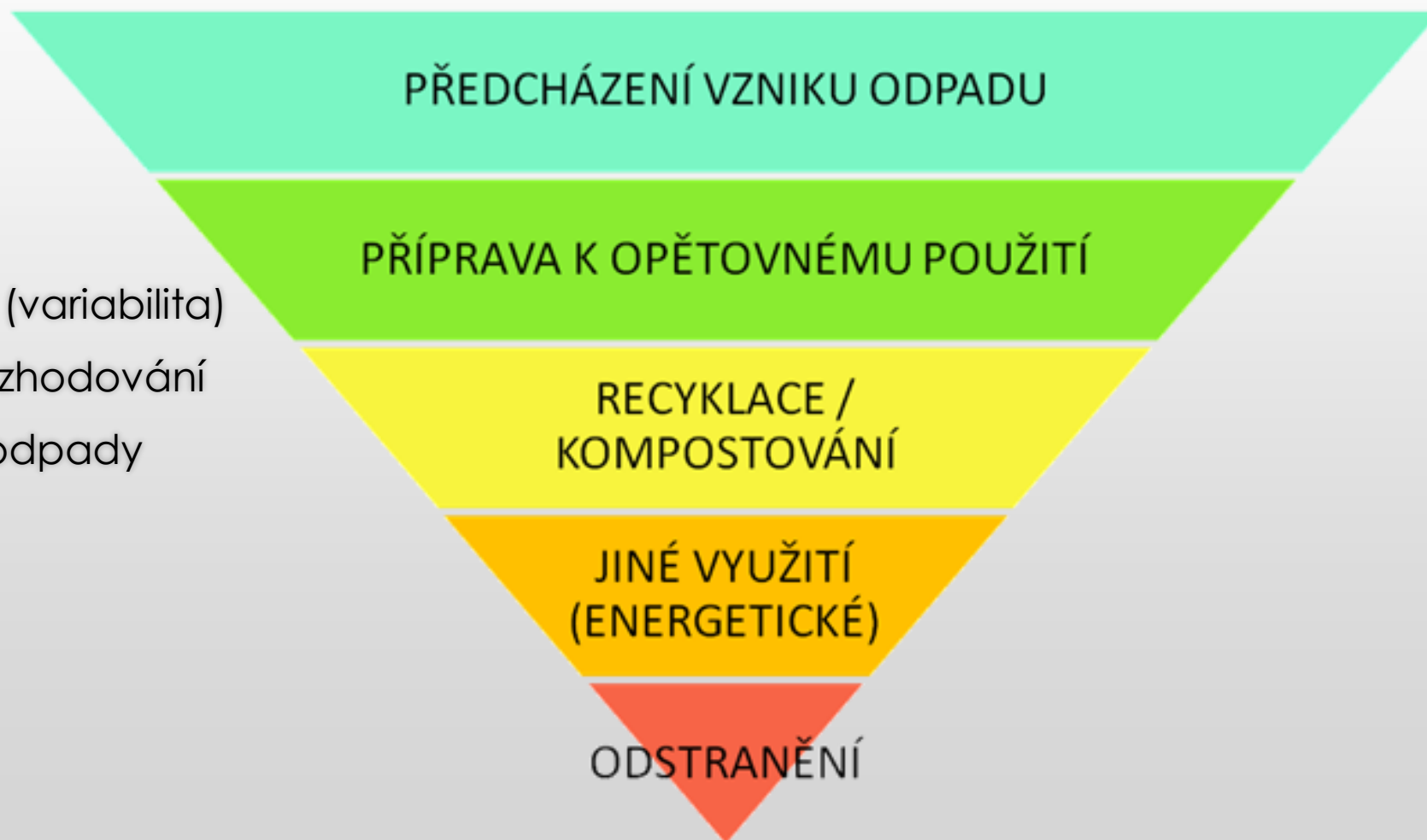
Radní Olomouckého kraje pro oblast životního prostředí, odpadů a zemědělství

Předseda správní rady spolku Odpady Olomouckého kraje, z. s.

Místopředseda představenstva Servisní společnosti odpady Olomouckého kraje, a.s.

# Proč to děláme?

- Jistota po roce 2030
- Soběstačnost
- Plnění legislativních cílů
- Schopnost přizpůsobit se (variabilita)
- Municipální kontrola a rozhodování
- Výrazný vliv na cenu za odpady
- Silná pozice na trhu
- Možnost dalšího rozvoje
- Inspirace z Rakouska



# Legislativní cíle

Evropské cíle & Zákon o odpadech

2025

Povinná recyklace 55 % všech  
komunálních odpadů

Rostoucí skládkovací poplatek

500 Kč/tuna 2020

1 500 Kč/tuna 2025

1 850 Kč/tuna 2029

2030

- 60 % recyklace
- **Zákaz skládkování  
výhřevných odpadů**

2035

- 65 % recyklace
- **25 % energetického využití  
odpadu**
- Max. 10 % skládkování  
nevýhřevných komunálních  
odpadů

Evropský parlament 22. 11. 2023 schválil usnesení, aby členské státy zajistily, že 90 % materiálů obsažených **ve všech obalech** (plast, dřevo, železné kovy, hliník, sklo, papír a lepenka) bude do roku 2029 sbíráno v rámci tříděného sběru.

Zálohování PET tedy nic neřeší a ruční třídící linky rovněž stačit nebudou.

# Odpady Olomouckého kraje

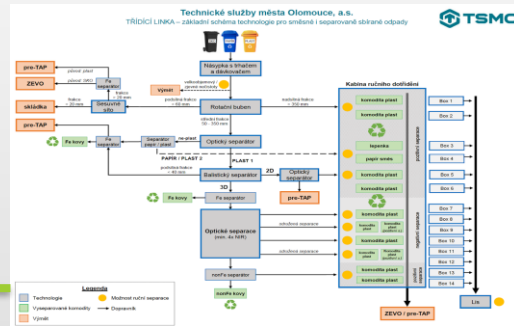
## Svoz odpadu

Zajištění svozu všech komunálních odpadů pro akcionáře za pomoci soukromých či komunálních svozových společností

## Překladiště

Optimalizace nákladů na logistiku sítí překládacích stanic

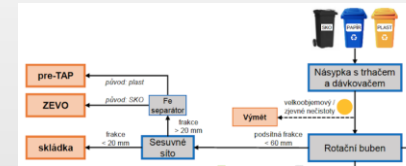
## Linka Olomouc



617 mil. Kč

Linka, která bude schopna detailně roztřídit SKO a žluté popelnice (Multikomoditní sběr)

## Předtřídovací uzel Šumpersko



Plasty na dotřídění

Nerecyklovatelný odpad, který není možné spálit

## Zajištění zpracování všech typů odpadů

- Objemný odpad
- Bioodpad
- Gastroodpad
- Textilní odpady

Zajištění zpracování všech typů komunálních odpadů

Skládky ve vlastnictví akcionářů

Skládky  
Medlov, Přerov, Hranice

# Centrální dotříd'ovací linka

Kapacita 60 000 tun  
(dvousměnný provoz, možné  
navýšení)

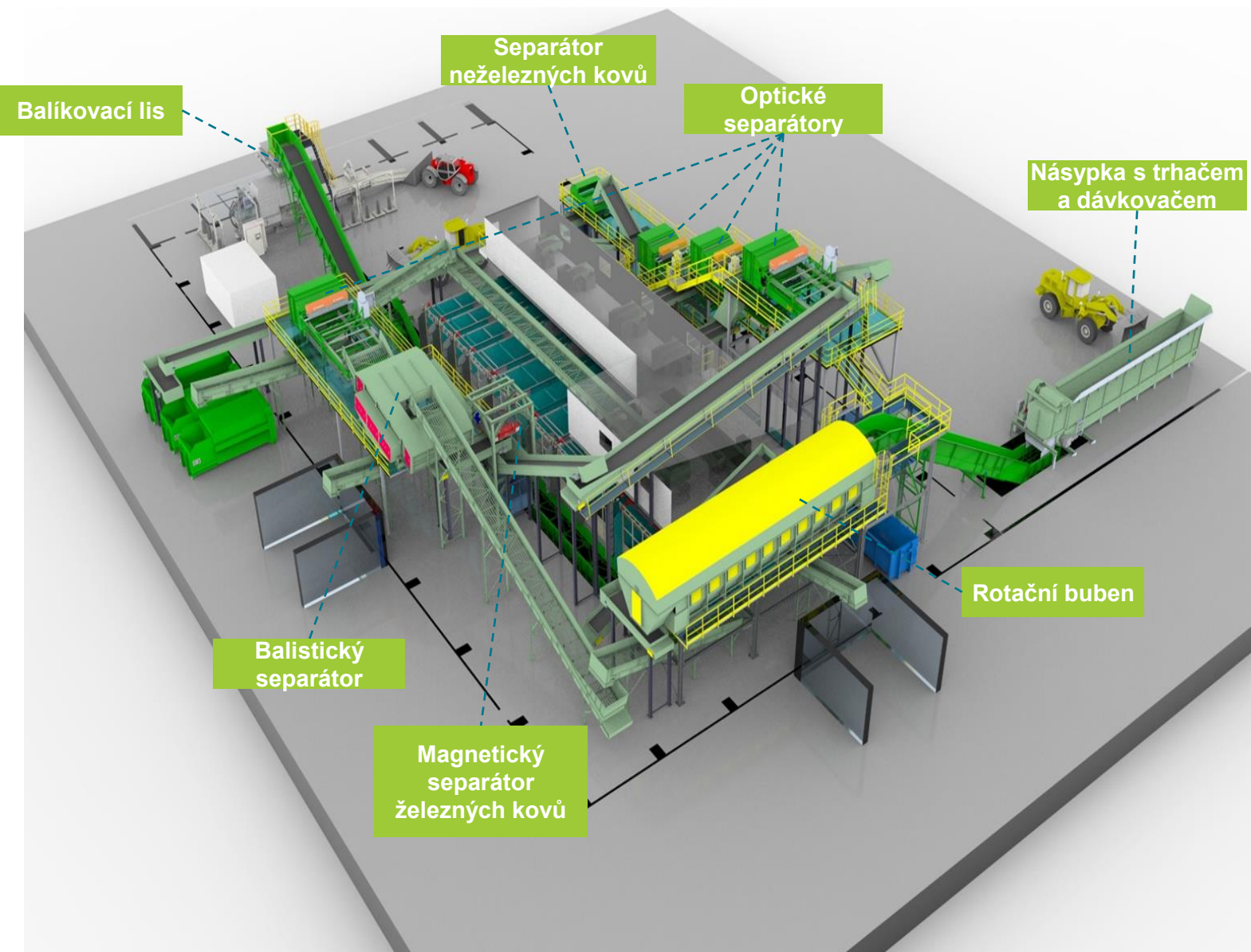
Výstupy:

8 komodit pro recyklační trh  
(PET, PP, LDPE, HDPE, papír, Fe,  
Al, Tetra-pak)

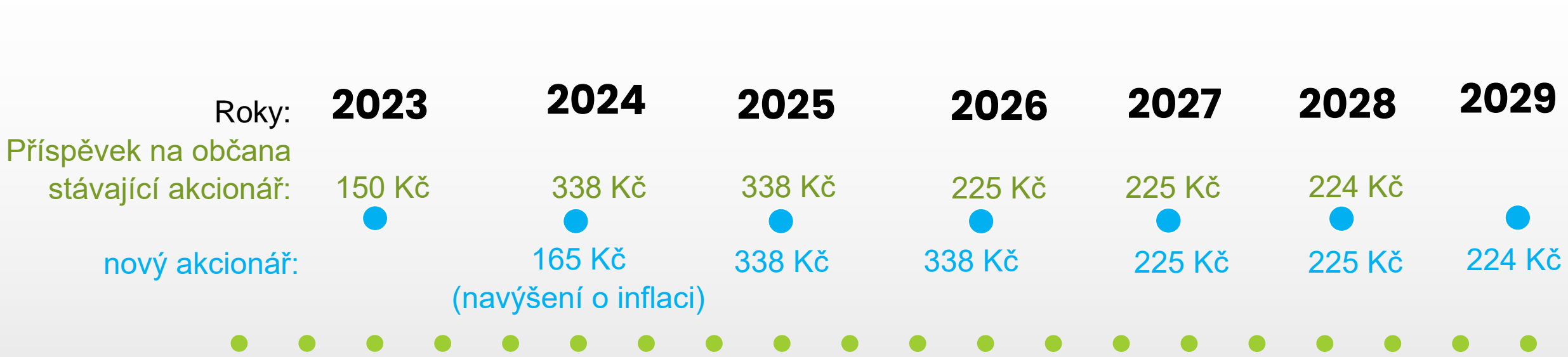
Palivo TAP

Palivo pro ZEVO

Inertní odpad



# Financování a harmonogram



- Schválení Valnou hromadou
- Studie proveditelnosti
- Výstavba: Kanalizace, zasíťování pozemku

- Projektová dokumentace
- VŘ na stavbu a technologii
- Optimalizace svozových oblastí (SMART)
- Žádost o dotaci OPŽP (28. 2.)
- Demoliční práce
- Výstavba: ČOV, smetkoviště, střepiště, vodovod

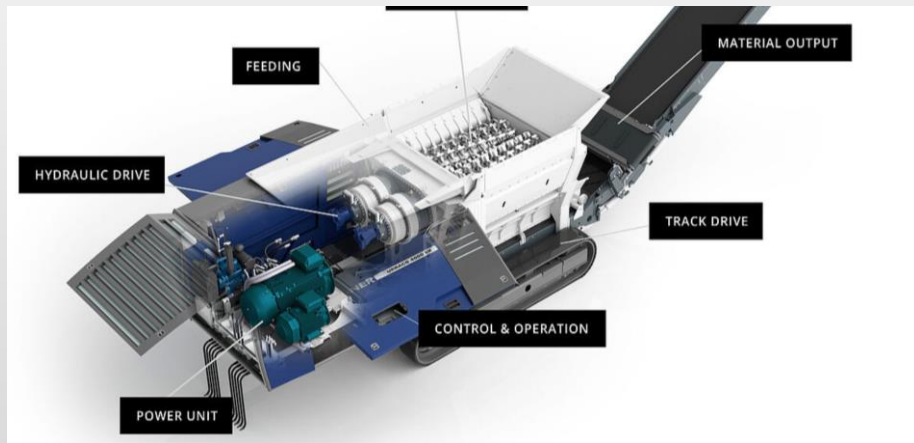
- Zahájení výstavby: Dotřídovací linka Olomouc
- Zpracování Objemných odpadů?
- Plán pro gastroodpad, bioodpad, textil

- Výstavba: Linka Olomouc
- Zahájení výstavby: Překladiště, předtřídovací uzel Šumpersko

- Spuštění linky Olomouc
- Zajištění svozu a odbytu všech druhů odpadů
- Kompletní odpadová infrastruktura

# Doplňková infrastruktura

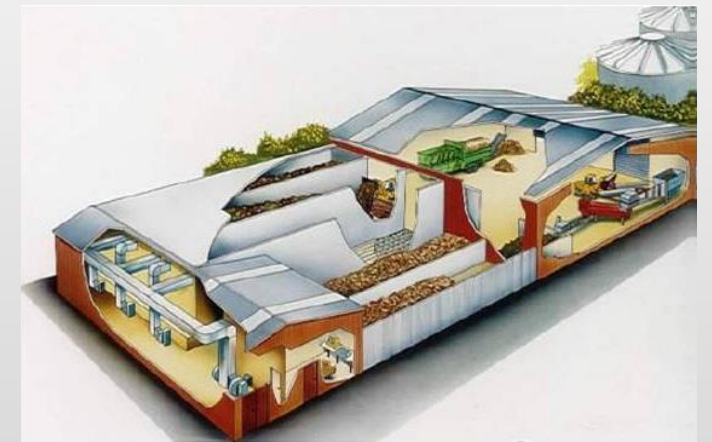
Mobilní drtič  
objemných odpadů a dřeva



Mobilní třídič  
Kompost, objemné odpady,..



Bio /gastro odpady



Servisní společnost bude dělat vždy jen to, o co budou mít akcionáři zájem.

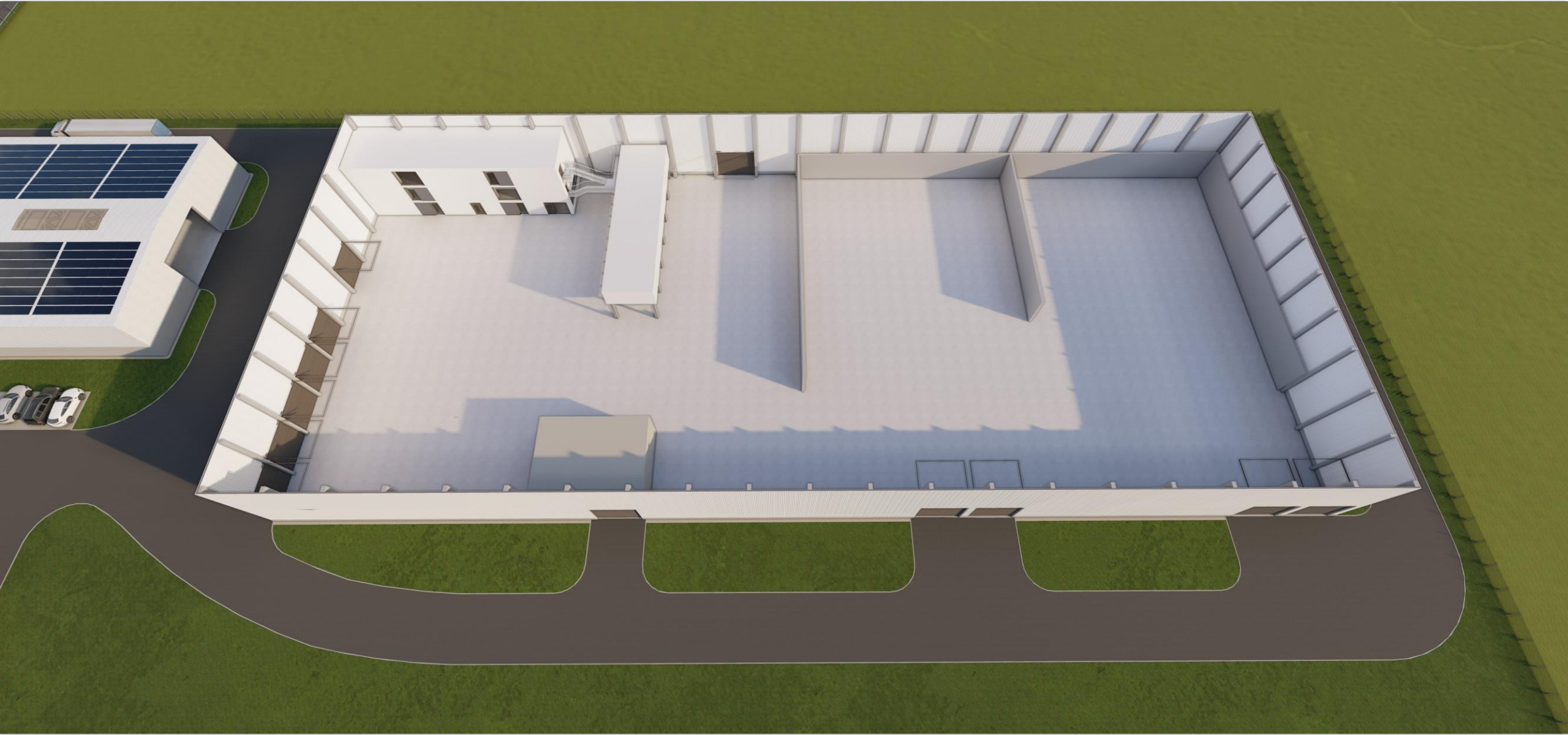
# Komplexní služba

- Zajištění svozu všech typů odpadů
- Zajištění koncovek všech typů odpadů
- Převzetí odpadové byrokracie
  - Hlášení EKO-KOM (smlouvy o poskytnutí dat)
  - Výkazy dle §95 zákona o odpadech
  - Informování dle §60 odst. 4 zákona o odpadech
- Optimalizace
  - Sběrná místa v obci
  - Sdružování obcí pro dosažení lepší ceny za svoz
- Poradenství
  - Dotace
  - Plnění legislativních cílů
  - Místní poplatek za odpad









# Studie proveditelnosti - 2024

Předpoklad	Realistický scénář
Celková investice do areálu	<b>617 mil. Kč</b>
<b>SKO 1 800 Kč/t</b>	60 000 tun
Tříděný odpad 3 600 Kč/t	10 000 tun
Investiční dotace výzva 60.	16 % (100 mil Kč)
Příspěvek od společnosti EKO-KOM na komodity z SKO	ne
Výskyt množství PET lahví a Al plechovek	dle aktuálního stavu
Reálná doba návratnosti projektu	<b>11 let</b>

Faktory ovlivňující návratnost	Návratnost [počet let]
Změna složení vstupu v důsledku vyšší míry třídění	až - 4
Každých 50 mil. Kč dotace	- 1
Příspěvek EKO-KOM na dotřídování SKO	- 2
<b>Zavedení záloh</b> , není známo jak bude kompenzováno	+?
Změna ceny na bráně => pokud se sníží cena prodlouží se návratnost a naopak	

Děkuji za pozornost!

Ing. et Ing. Martin Šmída

[m.smida@olkraj.cz](mailto:m.smida@olkraj.cz)

721 661 311

