

Česká pošta

venkovská pobočková síť

Boris Šlosar

Rozvoj sítě Pošta Partner

Česká pošta, s.p.

Praha, 25. 2. 2020

Česká pošta a venkovská pobočková síť

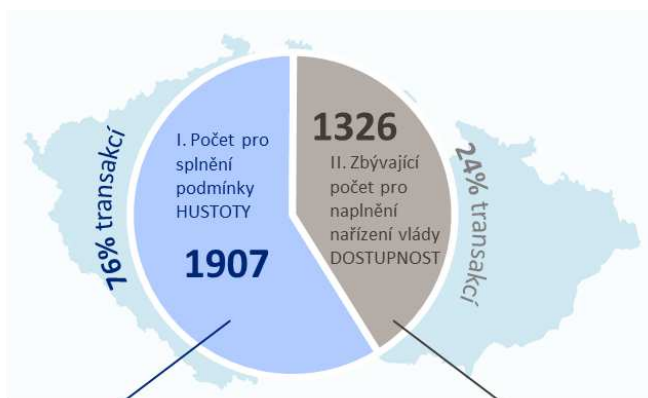
Pobočková síť a legislativní zadání

Pošta Partner → venkovská pobočková síť

Optimalizace a rozvoj venkovské pobočkové sítě

Pobočková síť ČP a legislativní zadání

Rozdělení poboček ČP dle legislativní povinnosti



I. Dostatečná HUSTOTA (Vyhláška č. 464/2012):

- v obci nad 2 500 obyv. a zároveň v okruhu do 2 km
- v obci s rozšířenou působností
- v obcích za splnění podmínky dojezdové vzdálenosti 10 km

II. Dostatečná DOSTUPNOST

- (Nařízením vlády č. 178/ 2015 Sb.)
- min. počet provozoven **3 200**

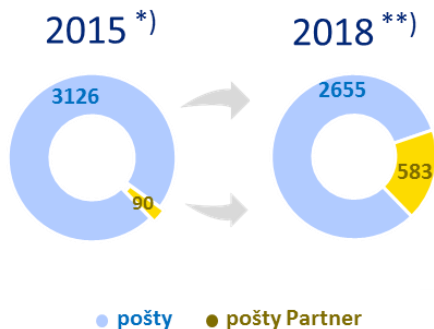
Rozdělení poboček ČP dle lokalit



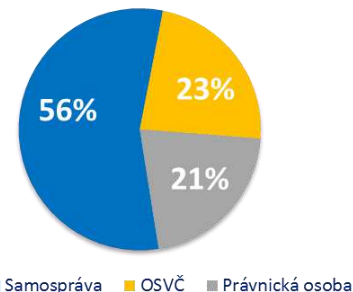
České poště uložena legislativní povinnost (Vyhláška č. 464/2012 a Nařízením vlády č. 178/ 2015 Sb.)
→ zajištění dostupnosti poštovních služeb prostřednictvím min. 3200 poboček na území ČR

Stav Projektu Pošta Partner 2015 – 2018 (...REVIZE)

Vývoj převodu pošt na pošty Partner



Provozovatelé pošt Partner **)



Postup realizace pošt Partner

- ① Nabídka místní samosprávě → ② samospráva bez zájmu o provoz → ③ nabídka privátnímu subjektu v obci

Nový přístup k Projektu Pošta Partner – rok 2019...

Nastavení primárních oblastí jednání

- ✓ Samospráva
- ✓ Zaměstnanci satelitních pošt
- ✓ Politická reprezentace
- ✓ Mikroregiony
- ✓ Sdružení samospráv
- ✓ Zájmové spolky
- ✓ Zájemci o poštu Partner+



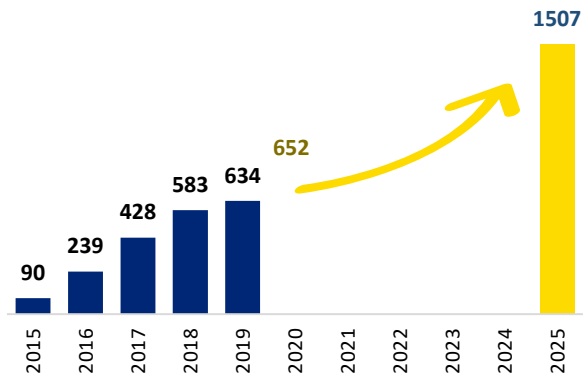
Nový vyjednávací tým pro celou ČR

- ✓ Profesionální obchodní přístup
- ✓ Jednotnost informací
- ✓ Důraz na odbornost
- ✓ Profesionální komunikace
- ✓ Realizace ve vzájemné shodě
- ✓ Trvalá péče o provozovatele pošt Partner

**Dlouhodobě
fungující pošta
Partner**

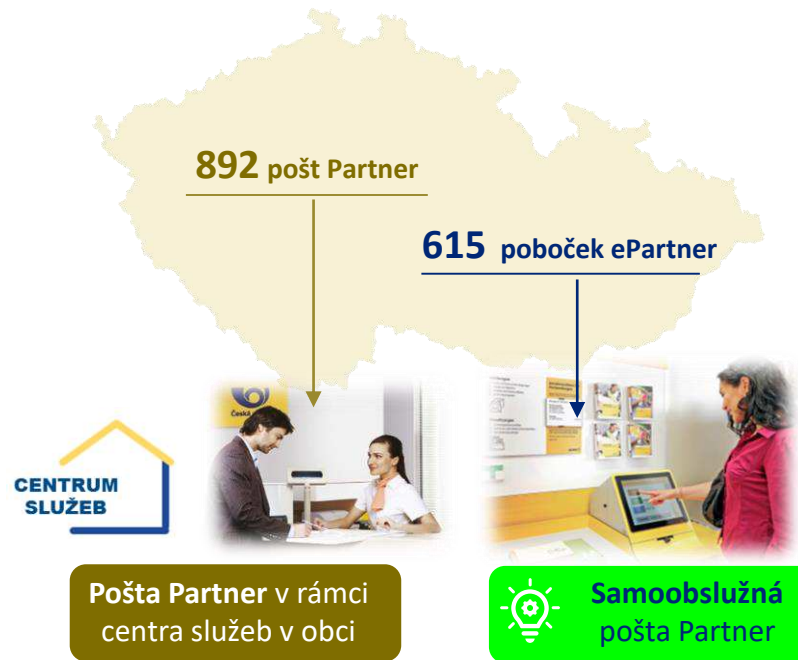
Nastavení dlouhodobého cíle – do roku 2025

Cílový stav projektu



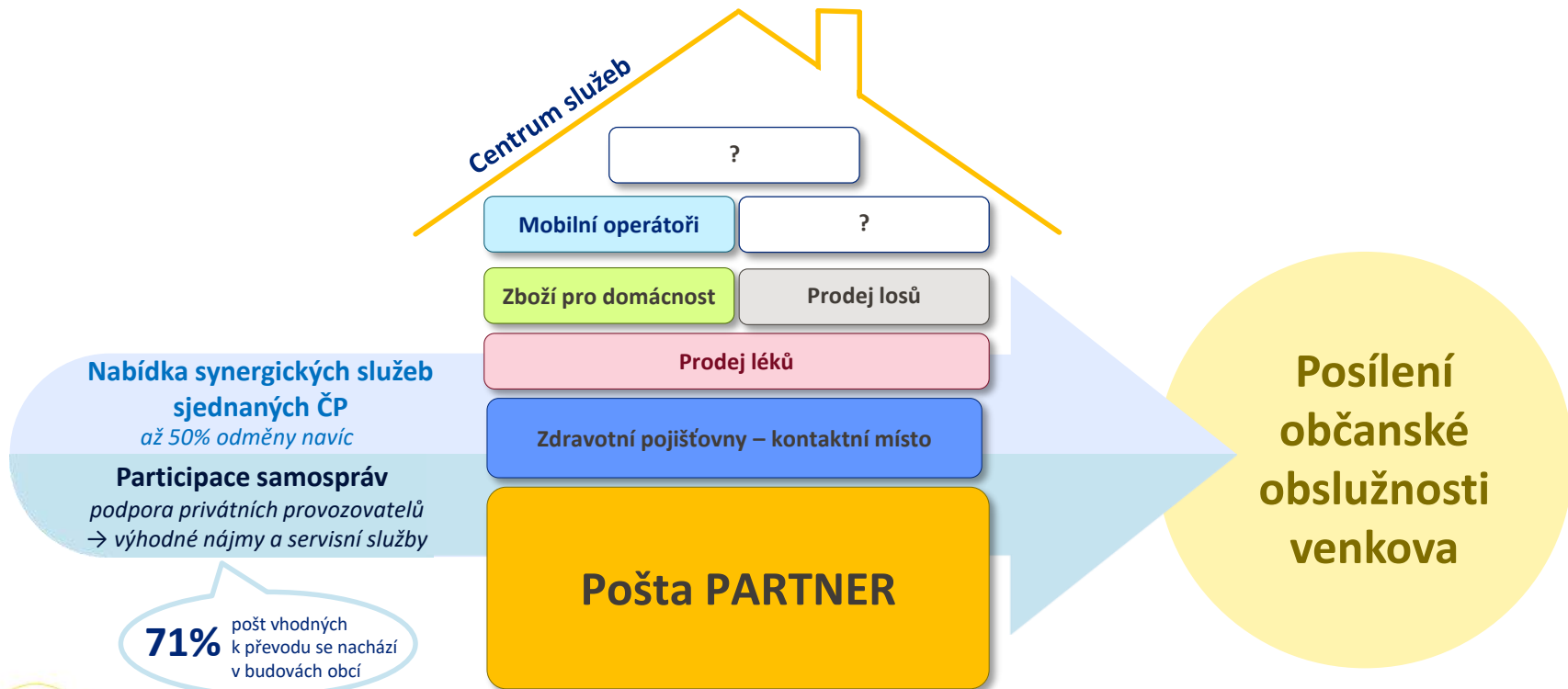
KONSENSUS
se samosprávou

Struktura pošt Partner v roce 2025



Pošta Partner = CENTRUM SLUŽEB V OBCI

Pošta Partner → venkovská pobočková síť



Pošta Partner = optimalizace a rozvoj venkovské pobočkové sítě

Nový obchodní přístup

- Profesionalita
- Odbornost
- Kvalita

Centrum služeb

Administrativní	Právní
Základní administrativní	Právní
Právní	
Administrativní	Právní

Pošta PARTNER

Synergické služby

- Navýšení odměn
- Centrum služeb

+50 % Kč

podpora provozu

Zástup za pracovníka PARTNERA „ADMINISTRÁTOR“

- Umístění → stávající pošta PARTNER
- Hodiny pro veřejnost → dle stávající pošty PARTNER



Využití legislativního rámce

- Možnost realokace až 3% provozoven
- Provozně – ekonomické důvody

Přístup ČP = KONSENSUS se samosprávou

Pošta Partner = funkční řešení služeb pro občany

Město Kyjov



Pošta Partner Kyjov 3

- *Provozuje město*



Obec Holubice



Pošta Partner Holubice

- *Provozuje právnická osoba*



Obec Vranovice - Kelčice



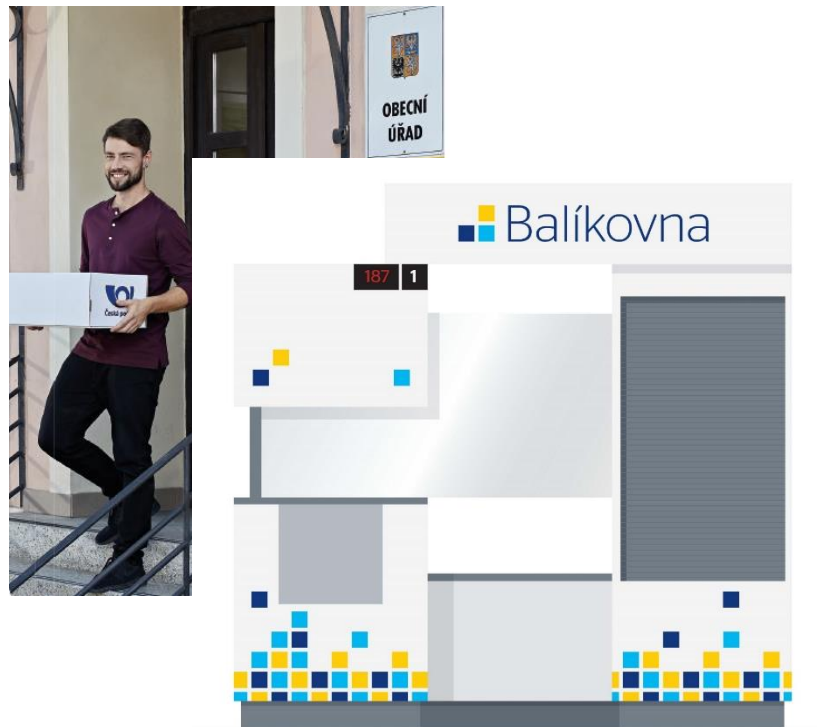
Pošta Partner Vranovice - Kelčice

- *Provozuje obec*



Budujeme síť externích Balíkoven

- ✓ specializovaná místa pro **rychlý výdej balíků**
 - ✓ od podzimu 2020 i **pro odesílání balíků**
- ✓ aktuálně přes 400 vlastních poboček
- ✓ **plánované rozšíření i mimo pobočky ČP**
- ✓ **rychlejší a snadná implementace** např. pro obecní úřady – jen vybrané balíkové služby





Najdete nás na

www.partnercp.cz

